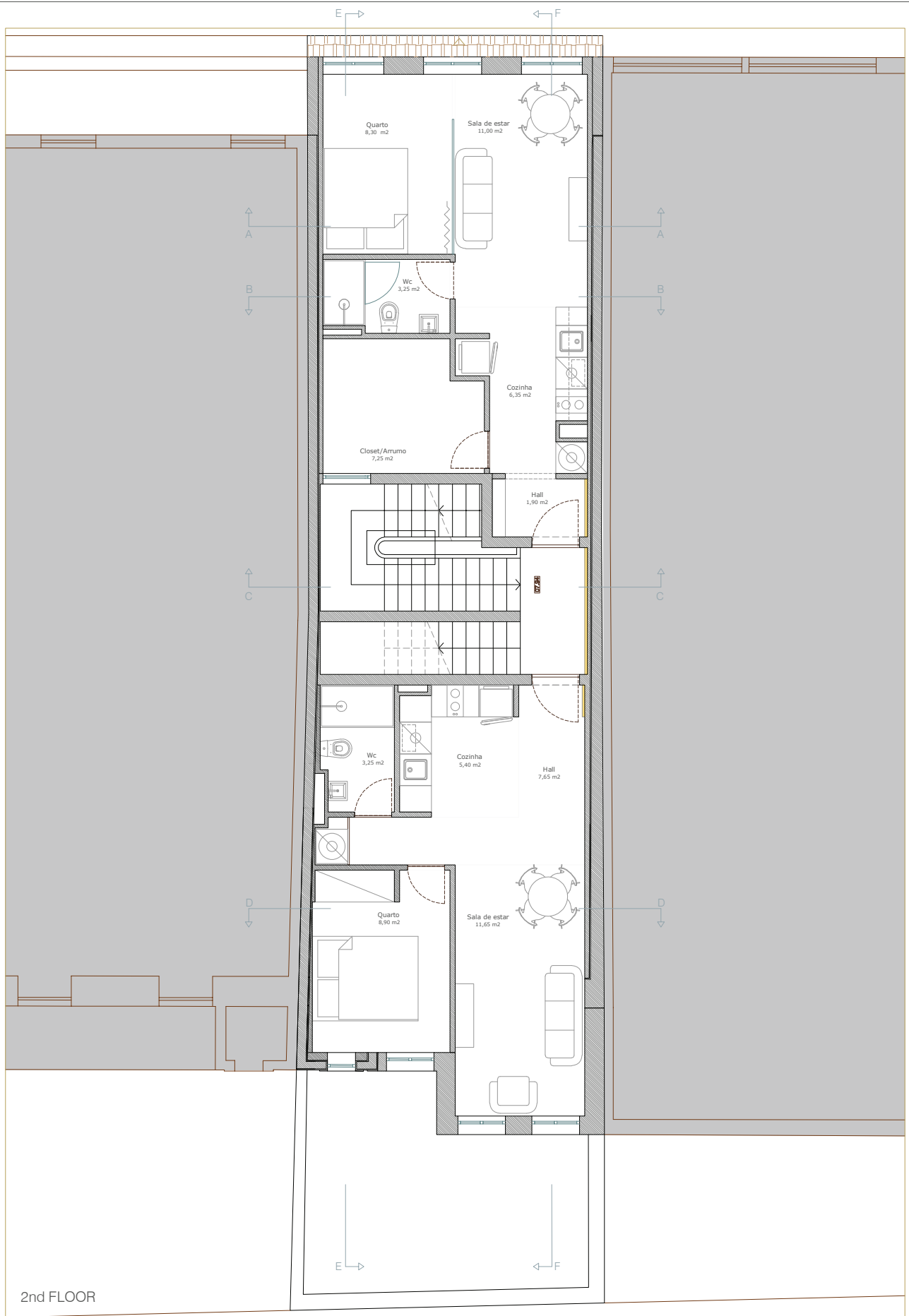


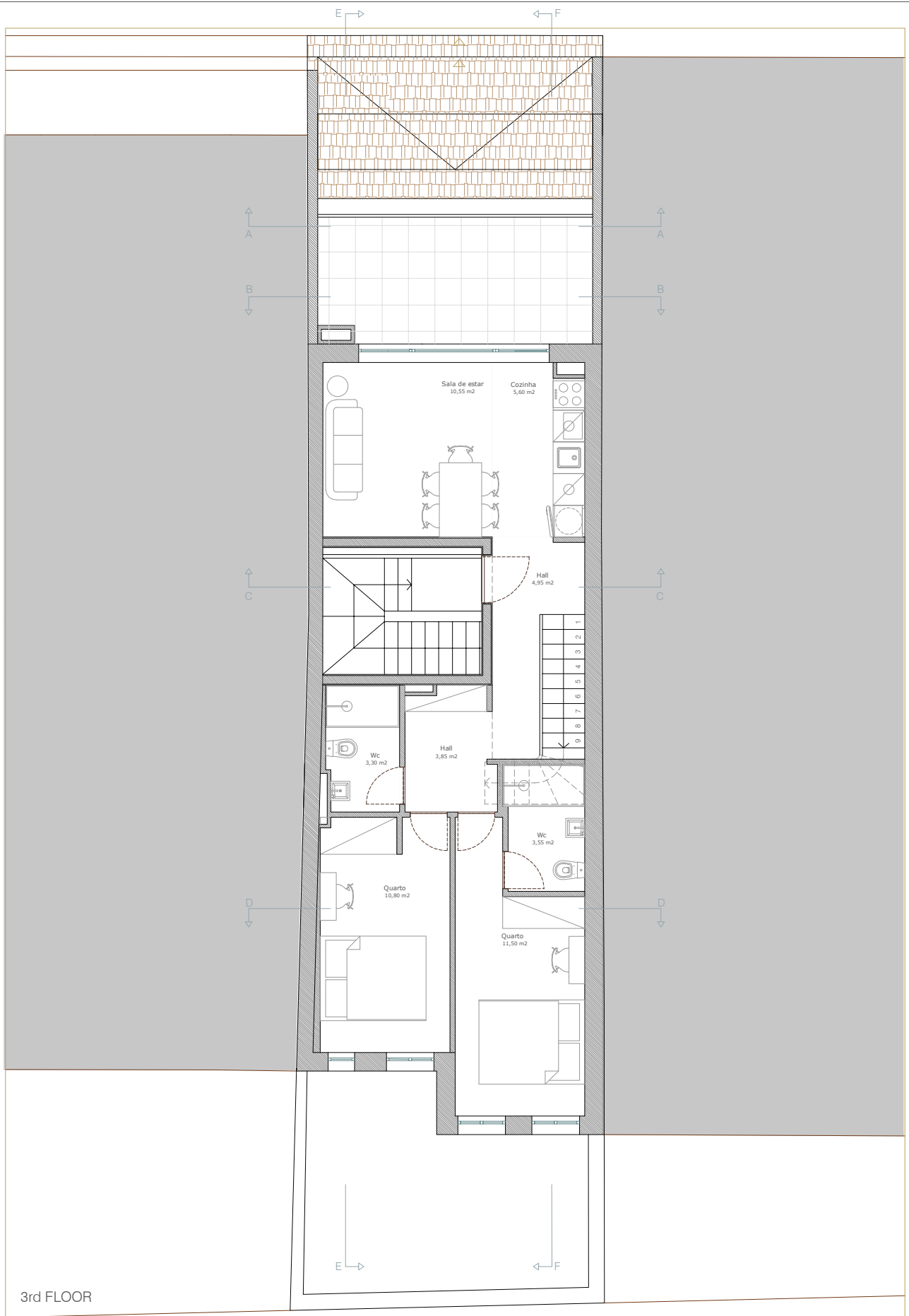
1st FLOOR

Requerente:	STRATEGIKMORNING UNIPESOAAL LDA	Resp:	LIC
Projecto:	RECONSTRUÇÃO, ALTERAÇÃO E AMPLIAÇÃO DE EDIFÍCIO	PISO 1 - PLT. DE ÁREAS	V1
Localização:	RUA DA PICARIA Nº 19 A 21	2017 Novembro	ESC: 1/100 PA.34
Arquitecto:	Eugénia Valente	Colaboradores:	Inês Branco
Arquitectos no Porto ▲ www.arquitectosnoporto.com ▲ info@arquitectosnoporto.com ▲ +351 965 102 615 ▲			
			



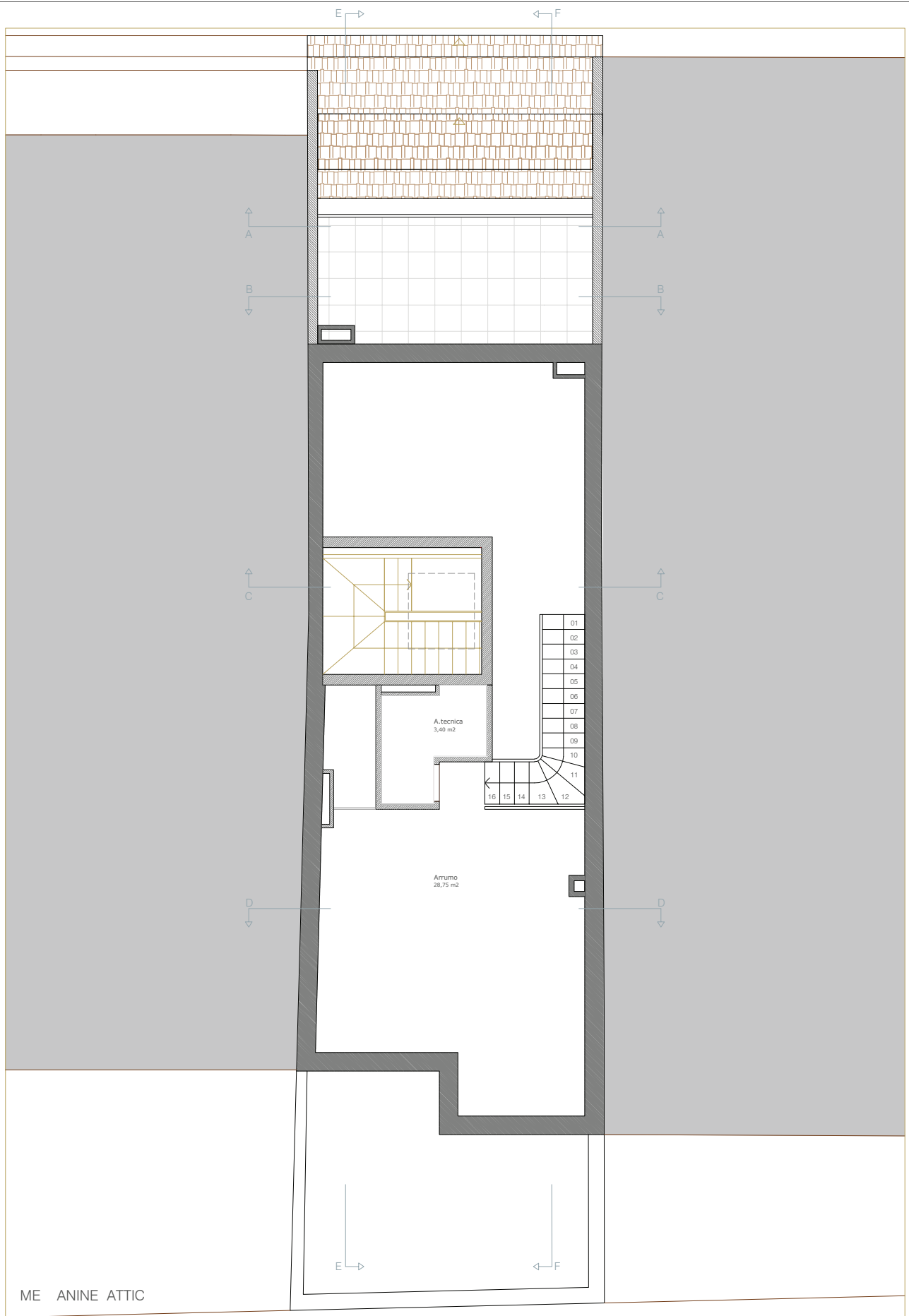
2nd FLOOR

Requerente:	STRATEGIKMORNING UNIPESOAAL LDA	Resp:	LIC
Projecto:	RECONSTRUÇÃO, ALTERAÇÃO E AMPLIAÇÃO DE EDIFÍCIO	PISO 2 - PLT. DE ÁREAS	V1
Localização:	RUA DA PICARIA Nº 19 A 21	2017 Novembro	ESC: 1/100 PA.35
Arquitecto:	Eugénia Valente	Colaboradores:	Inês Branco
Arquitectos no Porto ▲ www.arquitectosnoporto.com ▲ info@arquitectosnoporto.com ▲ +351 965 102 615 ▲			
			



3rd FLOOR

Requerente:	STRATEGIKMORNING UNIPessoal LDA	Resp:	LIC
Projecto:	RECONSTRUÇÃO, ALTERAÇÃO E AMPLIAÇÃO DE EDIFÍCIO	PISO 3 - PLT. DE ÁREAS	V1
Localização:	RUA DA PICARIA Nº 19 A 21	2017 Novembro	ESC: 1/100 PA.36
Arquitecto:	Eugénia Valente	Colaboradores:	Inês Branco
Arquitectos no Porto ▲ www.arquitectosnoporto.com ▲ info@arquitectosnoporto.com ▲ +351 965 102 615 ▲			



ME ANINE ATTIC

Requerente:	STRATEGIKMORNING UNIPESOAAL LDA	Resp:	LIC
Projecto:	RECONSTRUÇÃO, ALTERAÇÃO E AMPLIAÇÃO DE EDIFÍCIO	DESVÃO COBERTURA - PLT. DE ÁREAS	V1
Localização:	RUA DA PICARIA Nº 19 A 21	2017 Novembro	ESC: 1/100 PA.37
Arquitecto:	Eugénia Valente	Colaboradores:	Inês Branco
Arquitectos no Porto ▲ www.arquitectosnoporto.com ▲ info@arquitectosnoporto.com ▲ +351 965 102 615 ▲			
			